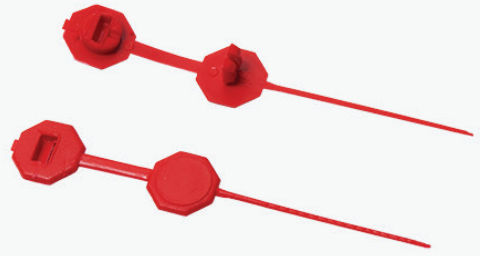


## Selos de Segurança Extin



### Características Técnicas

	<b>Extin</b>
<b>Material</b>	Plástico de grande resistência
<b>Área de impressão</b>	9mm
<b>Secção do filamento</b>	1x1mm
<b>Perímetro do fecho</b>	30mm
<b>Longitude total</b>	68mm
<b>Cores</b>	Azul e vermelho
<b>Aplicações</b>	Extintores